

トウルー トウルー遊び方①



- ①ロボット背面にあるスイッチをONにする
- ②ピロリロリと音がなったら、ロボットの口に色がついている向きにカードを挟んで命令を読み込ませる
- ③正常にカードを読み込ませると音がなって光ります。
※傾き、LEDカードなど正しく読み込まれても音がならないカードもあります

一枚で遊べるカード



ライントレシング

黒いラインに沿ってロボットが動きます。白い紙に自分で黒いマジックでラインを描いて、ロボットを動かしてみよう！



傾きセンサー

傾きに反応して音がなり光ります。傾けて音がなるか確かめよう！



ロボットが手について動くカード

このカードを読み込ませると、ロボットの目の前に手もしくは手カードをかざすとロボットが手を追いかけて動きます
コツは手をできるだけロボットの近くの正面にかざすこと（センサーがあるので）

アルゴリズムカード



プログラムの始まり

プログラムを作るときは、このカードを最初に読み込みます



プログラムの終わり

プログラムを作るときは、このカードを最初に読み込みます



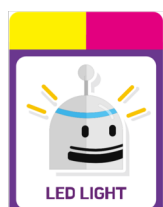
繰り返し

繰り返しのスタート、繰り返しの終わりのエンドのカード
このカードの間に挟んだプログラムカードの命令を繰り返します



進行方向

前に進む、後ろに進む、右に進む、左に進む



LED（ライト）が光る

カードを読み込ませると、頭のLEDが色を変えて光ります。



音楽

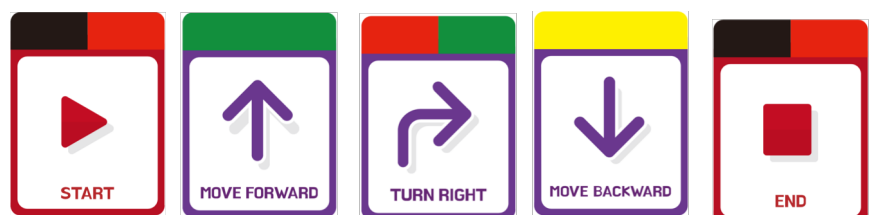
カードを読み込ませると、音楽モードになります。このカードの間に挟んだメロディをロボットが鳴らします

トゥルー トゥルー 遊び方②

- ・数字と音楽のカード（アルゴリズムカードと組み合わせて使います）



- ・遊び方

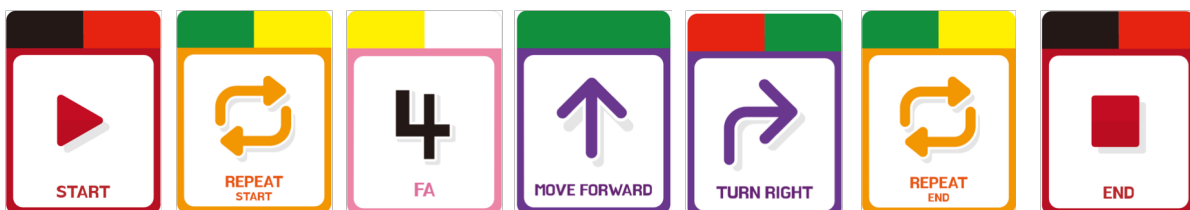


① 始まりと終わりのカード

アルゴリズムを作るとき、始まりと終わりのカードを使います。終わりのカードを読み込んだと後にロボットが動きます。

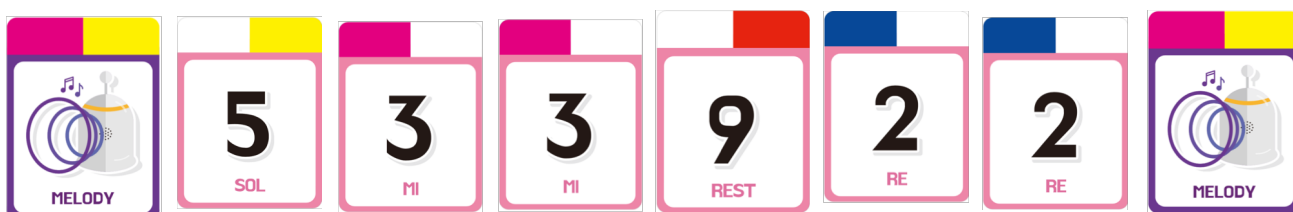
② 動きのカード

ロボットを前に進んで、右に曲がって後ろに進めてみましょう。順番通りにカードを読み込ませてください。



③ 数字と繰り返しのカード

ロボットを前に進んで右に曲がるのを4回繰り返しましょう。順番通りにカードを読み込ませてください。



④ 音楽のカード

ソ、ミ、ミ、休符、レ、レの音に鳴らしましょう。音楽カードを読み込ませることで音楽モードになり、最初と最後に音楽カードを読み込ませることで音楽を鳴らします。順番通りにカードを読み込ませましょう。

トウルー トウルー遊び方③

- 課題 1 4 回前進させよう
- 課題 2 5 回後進させよう
- 課題 3 3 回進んで、LEDを光らせよう
- 課題 4 3 回進んで左に 3 回進もう
- 課題 5 前に進んでLEDを光るを 4 回
繰り返そう
- 課題 6 ドレミを 3 回繰り返そう
- 課題 7 音楽カードを使って作曲しよう
- 課題 8 前に 3 回進んで、音楽カードで作った
音楽を鳴らしみよう
- 課題 9 「チョウチョ ドレミ」でウェブ
検索して、ドレミを調べてロボット
で音楽を鳴らそう